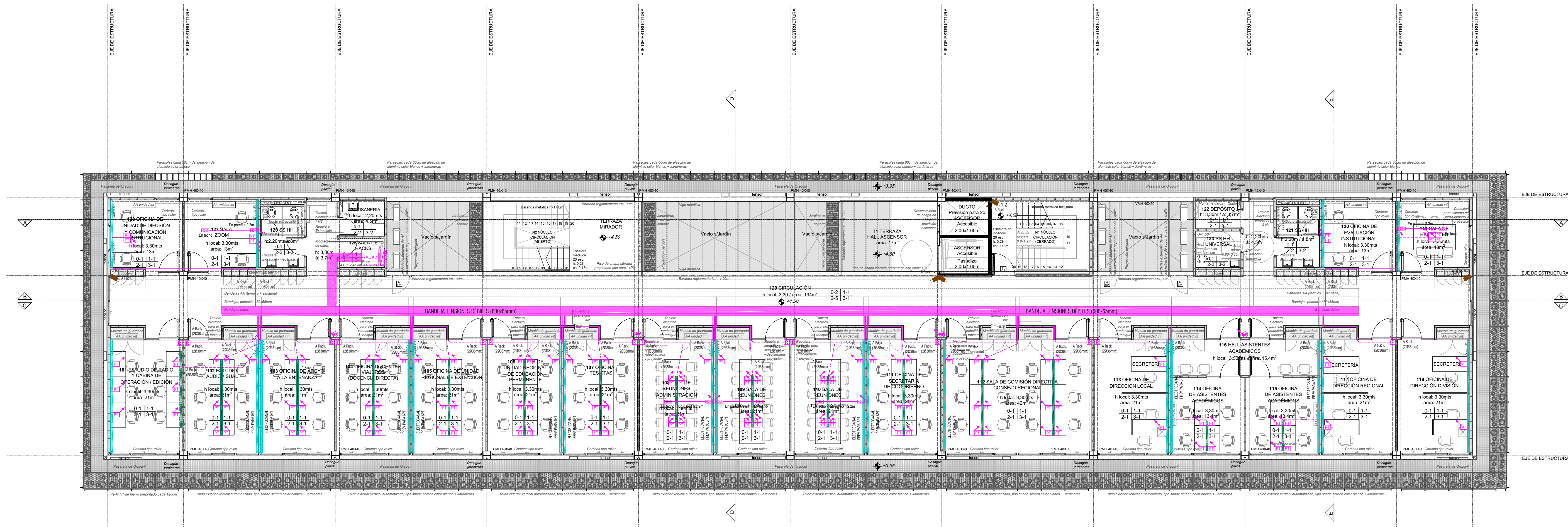
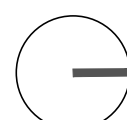


ACONDICIONAMIENTO ELÉCTRICO
EDIFICIO ZORRILLA - TENSIONES DÉBILES - NIVEL 1
ESC. 1.100



PLANTA ADMINISTRACIÓN Y GOBIERNO
SERVICIOS COMPLEMENTARIOS
NIVEL 1: +4.50

<p>LÍNEAS GENERALES</p> <p>TABLERO</p> <p>CANALIZACIÓN POR LOSA O PARED</p> <p>CANALIZACIÓN SUBTERRÁNEA</p> <p>SUBBANCAJADA DE CONDUCTORES</p> <p>REGISTRO DE CONEXIÓN</p> <p>CANALIZACIÓN SUBTERRÁNEA TIERRA</p> <p>CANALIZACIÓN PARAFERRAS</p> <p>CANALIZACIÓN SUBTERRÁNEA PARAFERRAS</p> <p>MEDIDORES</p> <p>CANALIA DE PISO</p> <p>REGISTRO DE CONEXIÓN</p> <p>BANCAJA PORTACABLES</p> <p>MONITOREO DE TEMPERATURA</p> <p>ELECTRICALIZACIÓN METALIZADA EN TABLERO</p> <p>ELECTRICALIZACIÓN METALIZADA EN MODULAR</p> <p>PARAFERRAS</p> <p>DESCARGAS A TIERRA</p>	<p>RIEIRA</p> <p>LÍNEAS DE DISTRIBUCIÓN POR LOSAS, PARED o CIELORASO</p> <p>LÍNEAS DE DISTRIBUCIÓN POR PISO</p> <p>SUBBANCAJADA DE CONDUCTORES</p> <p>REGISTRO DE CONEXIÓN</p> <p>CENTRO DE CONEXIÓN A CIELORASO</p> <p>MONITOREO 3 EN 1</p> <p>TOMACORRIENTES 3 EN 1 LINEA A INTERRUPTOR</p> <p>TC SICHADO</p> <p>TOMA SICHADO A INTERRUPTOR</p> <p>TOMA EXTERNA DE 95 TPO VEHNIS</p> <p>PIESTO DE TRABAJO EN PISO o PARED</p> <p>PIESTO DE TRABAJO EN PISO o PARED</p> <p>1TC sichado + 1TC sicha en línea + 1TC universal + 2 R445</p> <p>CONEXIÓN DE SECACIONAMOS 1.1 50mm en p</p> <p>VENTILADOR</p> <p>MOTOR MONOFASICO</p> <p>MOTOR TRIFASICO</p> <p>MOTOR CORTINA INTERIOR</p> <p>MOTOR CORTINA EXTERIOR</p>	<p>ILUMINACION</p> <p>LÍNEAS DE DISTRIBUCIÓN POR LOSAS, PARED o CIELORASO</p> <p>LÍNEAS DE DISTRIBUCIÓN POR PISO</p> <p>SUBBANCAJADA DE CONDUCTORES</p> <p>REGISTRO DE CONEXIÓN</p> <p>BANCAJA PORTACABLES</p> <p>MONITOREO 3 EN 1</p> <p>TOMACORRIENTES 3 EN 1 LINEA A INTERRUPTOR</p> <p>TC SICHADO</p> <p>TOMA SICHADO A INTERRUPTOR</p> <p>TOMA EXTERNA DE 95 TPO VEHNIS</p> <p>PIESTO DE TRABAJO EN PISO o PARED</p> <p>PIESTO DE TRABAJO EN PISO o PARED</p> <p>1TC sichado + 1TC sicha en línea + 1TC universal + 2 R445</p> <p>CONEXIÓN DE SECACIONAMOS 1.1 50mm en p</p> <p>VENTILADOR</p> <p>MOTOR MONOFASICO</p> <p>MOTOR TRIFASICO</p> <p>MOTOR CORTINA INTERIOR</p> <p>MOTOR CORTINA EXTERIOR</p>	<p>TELÉFONO - DATOS - TV</p> <p>LÍNEAS DE DISTRIBUCIÓN POR LOSAS, PARED o CIELORASO</p> <p>LÍNEAS DE DISTRIBUCIÓN POR PISO</p> <p>SUBBANCAJADA DE CONDUCTORES</p> <p>BANCAJA PORTACABLES</p> <p>MONITOREO 3 EN 1</p> <p>TOMACORRIENTES 3 EN 1 LINEA A INTERRUPTOR</p> <p>TC SICHADO</p> <p>TOMA SICHADO A INTERRUPTOR</p> <p>TOMA EXTERNA DE 95 TPO VEHNIS</p> <p>PIESTO DE TRABAJO EN PISO o PARED</p> <p>PIESTO DE TRABAJO EN PISO o PARED</p> <p>1TC sichado + 1TC sicha en línea + 1TC universal + 2 R445</p> <p>CONEXIÓN DE SECACIONAMOS 1.1 50mm en p</p> <p>VENTILADOR</p> <p>MOTOR MONOFASICO</p> <p>MOTOR TRIFASICO</p> <p>MOTOR CORTINA INTERIOR</p> <p>MOTOR CORTINA EXTERIOR</p>	<p>CTCTV Y AUDIO</p> <p>LÍNEAS DE DISTRIBUCIÓN POR LOSAS, PARED o CIELORASO</p> <p>LÍNEAS DE DISTRIBUCIÓN POR PISO</p> <p>SUBBANCAJADA DE CONDUCTORES</p> <p>BANCAJA PORTACABLES</p> <p>MONITOREO 3 EN 1</p> <p>TOMACORRIENTES 3 EN 1 LINEA A INTERRUPTOR</p> <p>TC SICHADO</p> <p>TOMA SICHADO A INTERRUPTOR</p> <p>TOMA EXTERNA DE 95 TPO VEHNIS</p> <p>PIESTO DE TRABAJO EN PISO o PARED</p> <p>PIESTO DE TRABAJO EN PISO o PARED</p> <p>1TC sichado + 1TC sicha en línea + 1TC universal + 2 R445</p> <p>CONEXIÓN DE SECACIONAMOS 1.1 50mm en p</p> <p>VENTILADOR</p> <p>MOTOR MONOFASICO</p> <p>MOTOR TRIFASICO</p> <p>MOTOR CORTINA INTERIOR</p> <p>MOTOR CORTINA EXTERIOR</p>	<p>NOTA:</p> <p>1) TODOS LOS CABLES SON TRIFÁSICOS.</p> <p>2) LAS LÍNEAS DEBEN IR A LOS TABLERO SICHADO EN EL 4to y 1to SICHADO.</p> <p>3) LOS TABLERO SICHADO DEBE TENER UN CABLE DE 10mm² EN EL 4to y 1to SICHADO.</p> <p>4) LOS TABLERO SICHADO DEBE TENER UN CABLE DE 10mm² EN EL 4to y 1to SICHADO.</p> <p>5) LOS TABLERO SICHADO DEBE TENER UN CABLE DE 10mm² EN EL 4to y 1to SICHADO.</p> <p>6) LOS TABLERO SICHADO DEBE TENER UN CABLE DE 10mm² EN EL 4to y 1to SICHADO.</p> <p>7) LOS TABLERO SICHADO DEBE TENER UN CABLE DE 10mm² EN EL 4to y 1to SICHADO.</p> <p>8) LOS TABLERO SICHADO DEBE TENER UN CABLE DE 10mm² EN EL 4to y 1to SICHADO.</p> <p>9) LOS TABLERO SICHADO DEBE TENER UN CABLE DE 10mm² EN EL 4to y 1to SICHADO.</p> <p>10) LOS TABLERO SICHADO DEBE TENER UN CABLE DE 10mm² EN EL 4to y 1to SICHADO.</p>	<p>NOTA:</p> <p>1) TODOS LOS CABLES SON TRIFÁSICOS.</p> <p>2) LAS LÍNEAS DEBEN IR A LOS TABLERO SICHADO EN EL 4to y 1to SICHADO.</p> <p>3) LOS TABLERO SICHADO DEBE TENER UN CABLE DE 10mm² EN EL 4to y 1to SICHADO.</p> <p>4) LOS TABLERO SICHADO DEBE TENER UN CABLE DE 10mm² EN EL 4to y 1to SICHADO.</p> <p>5) LOS TABLERO SICHADO DEBE TENER UN CABLE DE 10mm² EN EL 4to y 1to SICHADO.</p> <p>6) LOS TABLERO SICHADO DEBE TENER UN CABLE DE 10mm² EN EL 4to y 1to SICHADO.</p> <p>7) LOS TABLERO SICHADO DEBE TENER UN CABLE DE 10mm² EN EL 4to y 1to SICHADO.</p> <p>8) LOS TABLERO SICHADO DEBE TENER UN CABLE DE 10mm² EN EL 4to y 1to SICHADO.</p> <p>9) LOS TABLERO SICHADO DEBE TENER UN CABLE DE 10mm² EN EL 4to y 1to SICHADO.</p> <p>10) LOS TABLERO SICHADO DEBE TENER UN CABLE DE 10mm² EN EL 4to y 1to SICHADO.</p>	<p>NOTA:</p> <p>1) TODOS LOS CABLES SON TRIFÁSICOS.</p> <p>2) LAS LÍNEAS DEBEN IR A LOS TABLERO SICHADO EN EL 4to y 1to SICHADO.</p> <p>3) LOS TABLERO SICHADO DEBE TENER UN CABLE DE 10mm² EN EL 4to y 1to SICHADO.</p> <p>4) LOS TABLERO SICHADO DEBE TENER UN CABLE DE 10mm² EN EL 4to y 1to SICHADO.</p> <p>5) LOS TABLERO SICHADO DEBE TENER UN CABLE DE 10mm² EN EL 4to y 1to SICHADO.</p> <p>6) LOS TABLERO SICHADO DEBE TENER UN CABLE DE 10mm² EN EL 4to y 1to SICHADO.</p> <p>7) LOS TABLERO SICHADO DEBE TENER UN CABLE DE 10mm² EN EL 4to y 1to SICHADO.</p> <p>8) LOS TABLERO SICHADO DEBE TENER UN CABLE DE 10mm² EN EL 4to y 1to SICHADO.</p> <p>9) LOS TABLERO SICHADO DEBE TENER UN CABLE DE 10mm² EN EL 4to y 1to SICHADO.</p> <p>10) LOS TABLERO SICHADO DEBE TENER UN CABLE DE 10mm² EN EL 4to y 1to SICHADO.</p>	<p>NOTA:</p> <p>1) TODOS LOS CABLES SON TRIFÁSICOS.</p> <p>2) LAS LÍNEAS DEBEN IR A LOS TABLERO SICHADO EN EL 4to y 1to SICHADO.</p> <p>3) LOS TABLERO SICHADO DEBE TENER UN CABLE DE 10mm² EN EL 4to y 1to SICHADO.</p> <p>4) LOS TABLERO SICHADO DEBE TENER UN CABLE DE 10mm² EN EL 4to y 1to SICHADO.</p> <p>5) LOS TABLERO SICHADO DEBE TENER UN CABLE DE 10mm² EN EL 4to y 1to SICHADO.</p> <p>6) LOS TABLERO SICHADO DEBE TENER UN CABLE DE 10mm² EN EL 4to y 1to SICHADO.</p> <p>7) LOS TABLERO SICHADO DEBE TENER UN CABLE DE 10mm² EN EL 4to y 1to SICHADO.</p> <p>8) LOS TABLERO SICHADO DEBE TENER UN CABLE DE 10mm² EN EL 4to y 1to SICHADO.</p> <p>9) LOS TABLERO SICHADO DEBE TENER UN CABLE DE 10mm² EN EL 4to y 1to SICHADO.</p> <p>10) LOS TABLERO SICHADO DEBE TENER UN CABLE DE 10mm² EN EL 4to y 1to SICHADO.</p>	<p>NOTA:</p> <p>1) TODOS LOS CABLES SON TRIFÁSICOS.</p> <p>2) LAS LÍNEAS DEBEN IR A LOS TABLERO SICHADO EN EL 4to y 1to SICHADO.</p> <p>3) LOS TABLERO SICHADO DEBE TENER UN CABLE DE 10mm² EN EL 4to y 1to SICHADO.</p> <p>4) LOS TABLERO SICHADO DEBE TENER UN CABLE DE 10mm² EN EL 4to y 1to SICHADO.</p> <p>5) LOS TABLERO SICHADO DEBE TENER UN CABLE DE 10mm² EN EL 4to y 1to SICHADO.</p> <p>6) LOS TABLERO SICHADO DEBE TENER UN CABLE DE 10mm² EN EL 4to y 1to SICHADO.</p> <p>7) LOS TABLERO SICHADO DEBE TENER UN CABLE DE 10mm² EN EL 4to y 1to SICHADO.</p> <p>8) LOS TABLERO SICHADO DEBE TENER UN CABLE DE 10mm² EN EL 4to y 1to SICHADO.</p> <p>9) LOS TABLERO SICHADO DEBE TENER UN CABLE DE 10mm² EN EL 4to y 1to SICHADO.</p> <p>10) LOS TABLERO SICHADO DEBE TENER UN CABLE DE 10mm² EN EL 4to y 1to SICHADO.</p>
--	---	---	---	---	--	--	--	--	--